

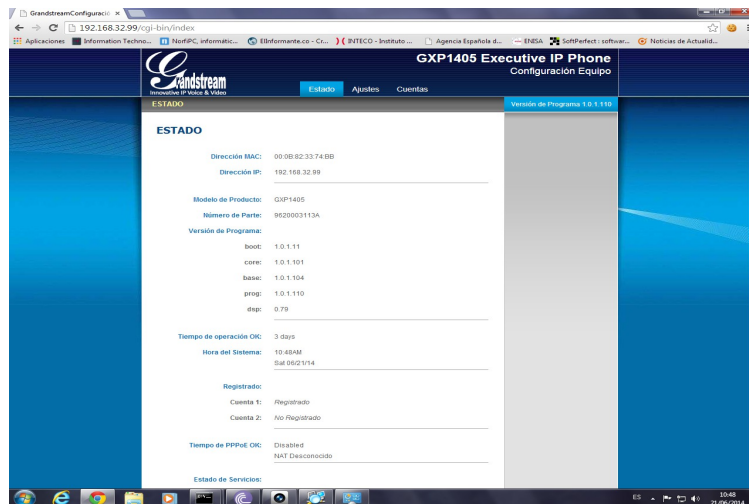
**Objetivo:** buscar las vulnerabilidades de W-Mega Sa Pobla

**Herramientas:** IPScan; netstat

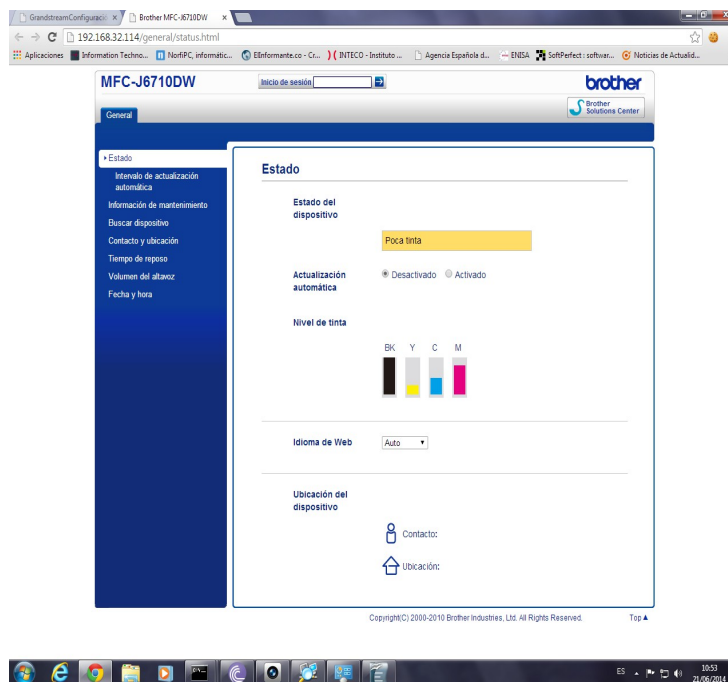
Se localiza que la estructura de red tiene un IP que comienza en 192.168.32.1, el cual se recomienda una tipología C.

Se encuentra además que se puede acceder al VoiceIP con la clave predeterminada “admin”.

**Evidencia:**

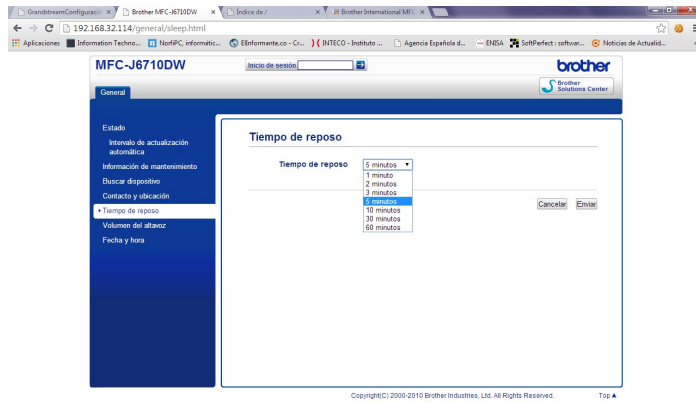


La impresora conectada a la red, tiene acceso a su WEB con la información correspondiente del dispositivos y los riesgos que conllevan.

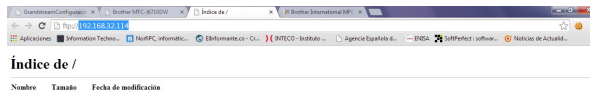


Se puede tener acceso a los servicios básicos y modificarlos (evidencia 1), la conexión FTP de la impresora (evidencia 2), se puede guardar datos en el ftp (evidencia 3).

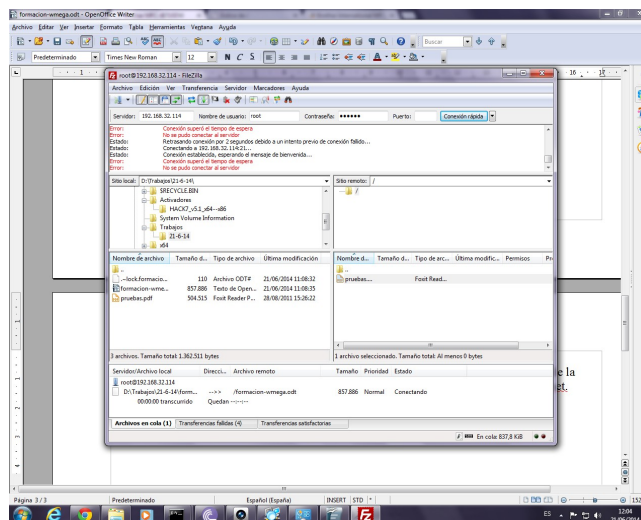
**Evidencia 1**



## Evidencia 2



## Evidencia 3



**Recomendación:** cambiar la arquitectura de red a clase C, capar los puertos no utilizados de la impresora, modificar los accesos y sus contraseñas a los dispositivos conectados a la intranet.